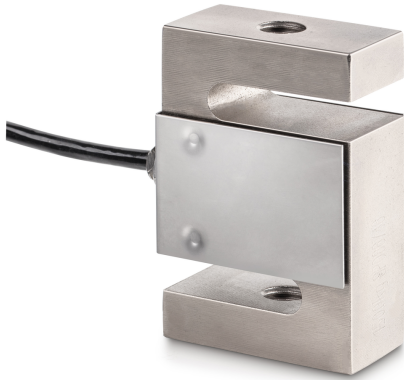


KERN CS 20000-3P1

KERN

4-draads "S"-meetcel van vernikkeld staal voor kracht- en massameting



Meetbereik kracht [Max] (N) 200 kN

Krachtrichtingen trek
druk

Approval

CE-teken ✓

Ontwerp

Bouwvorm "S" vormige cel
Afmetingen (B×D×H) 160×200×60 mm
Materiaal staal, vernikkeld
Kabellengte 6 m
Montage - krachttoepassing Tapgat M42 × 3
Montage - krachtverdeling Tapgat M42 × 3

Functies

Bescherming IP - complete unit IP67

Milieuomstandigheden

Gebruikstemperatuur [Min] -10 °C
Gebruikstemperatuur [Max] 40 °C
Omgevingstemperatuur [Min] -35 °C
Omgevingstemperatuur [Max] 65 °C
Opslagtemperatuur [Min] -40 °C
Opslagtemperatuur [Max] 70 °C

Verpakking & verzending

Afreesbaarheid kracht [d] (N) 113 d
Afmetingen verpakking (B×D×H) 320×320×160 mm
Nettogewicht 11,88 kg
Verzendmethode Pakketdienst
Nettogewicht ca. 12 kg
Brutogewicht ca. 14 kg
Verzendgewicht 13,43 kg

Pictogrammen

STANDARD



Categorie

Merk Sauter
Productcategorie Meetcel
Productgroep Weeg-/krachtmeetcel
Productfamilie CS P1

Meetsysteem

Weegbereik [Max] 20000 kg
Weegcel - verbinding 4-draads
Weegcel OIML klasse C3
Weegcel - resolutie (kalibreerbaar) 3000 e
Weegcel - karakteristieke waarde - nominaal 2 mV/V
Weegcel - karakteristieke waarde - variantie 0,004 mV/V
Weegcel - Y-waarde 10000
Weegcel - Gecombineerde fout 0,02%
Weegcel - dode lading [Min] (%) 0%

Meetapplicaties kracht
massa

Weegcel - ingangsweerstand - nominaal 350 Ω
Weegcel - Uitgangsweerstand - nominaal 351 Ω
Weegcel - isolatieweerstand - [Min] 500 MΩ
Weegcel - aanbevolen voedingsspanning [Min] 5 V
Weegcel - aanbevolen voedingsspanning [Max] 12 V
Weegcel - ingangsweerstand - variantie 3,5 Ω
Weegcel - Uitgangsweerstand - variantie 2 Ω